

KESKI-SUOMEN VESI JA YMPÄRISTÖ RY

-Keskisuomalaisten vesistöjen puolesta





Alueelliset vesiensuojeluyhdistykset

- Toiminnan juuret 1960-luvun alussa.
- VESY:t ovat alkujaan perustettu vesistöalueiden kuormittajien toimesta → **jätevedenpuhdistamot, puunjalostusteollisuus.**
- Keski-Suomen vesi ja ympäristö ry on valtakunnallisesti **11:sta alueellinen vesy.**
- 16.4.2021 alkaen Suomen Vesiensuojeluyhdistysten Liitto ry:n **jäsen.**
- KSVY ry maakunnallinen yhdistys, **toimialueena Keski-Suomi.**
- Toimialueensa vesistöjen **käytön-, kuormituksen- ja vesiensuojelun** asiantuntijana.
- Toimialueensa **puolueeton ja faktapohjaiseen** tietoon perustuva toimija;
 - ✓ **yleishyödyllinen, aatteellinen ja voittoa tavoittelematon.**

Alueelliset vesiensuojeluyhdistykset

- Kokoaa yhteen **vesistöihin liittyvät intressitahot**
 - ✓ kansalaiset, toiminnanharjoittajat, maan- ja vesialueen omistajat, viranomaiset ja asiantuntijat.
 - ✓ edistää vesistöihin ja niiden käyttöön / hoitoon liittyvää yhteistyötä.
- Lisää **vesistötietoutta ja opastaa** sidosryhmiä vesistöjen kestäväan käyttöön.
- Toimii kumppanina ja hankeapuna **vesienhoidollisissa hankkeissa** (mm. vesistö- ja valuma-aluekunnostukset).
- Resurssien mukaan yhdistys voi myös itse **hallinnoida hankkeita**.



KSVY ry, taustaa

- Yhdistys perustettu keväällä 2019 **VESY-Suomi** hankeen puitteissa.
- VESY-Suomi hanke päättyi 30.6.2020.
- Yhdistyksen ensimmäinen varsinainen työntekijä, toiminnanjohtaja, aloitti 1.8.2020.
- Toimipaikkana Jyväskylä.
- Yhdistyksen toiminta käynnistyi 1.8.2020-31.8.2021 sijoittuvalla **Keski-Suomen vesienhoidon kehittämisohjelman** laadinnalla.
- Ohjelman laadinnan tarkoituksena on laatia yhdistyksen tulevaisuuden toiminnan suuntaviivoja tarkentava ohjelmakokonaisuus.



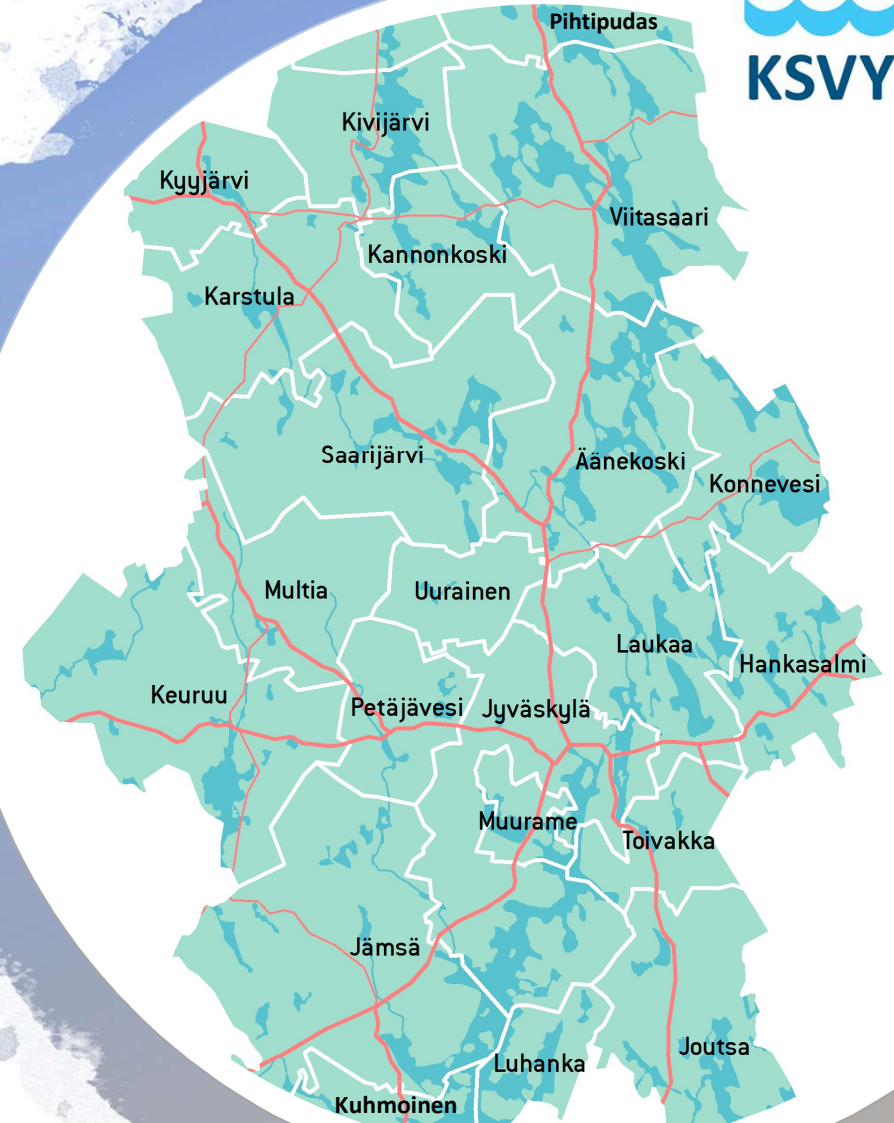
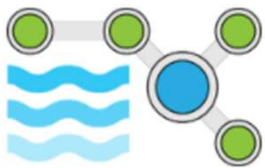
KSVY ry Keski-Suomen Vesistökuunnostusverkostossa



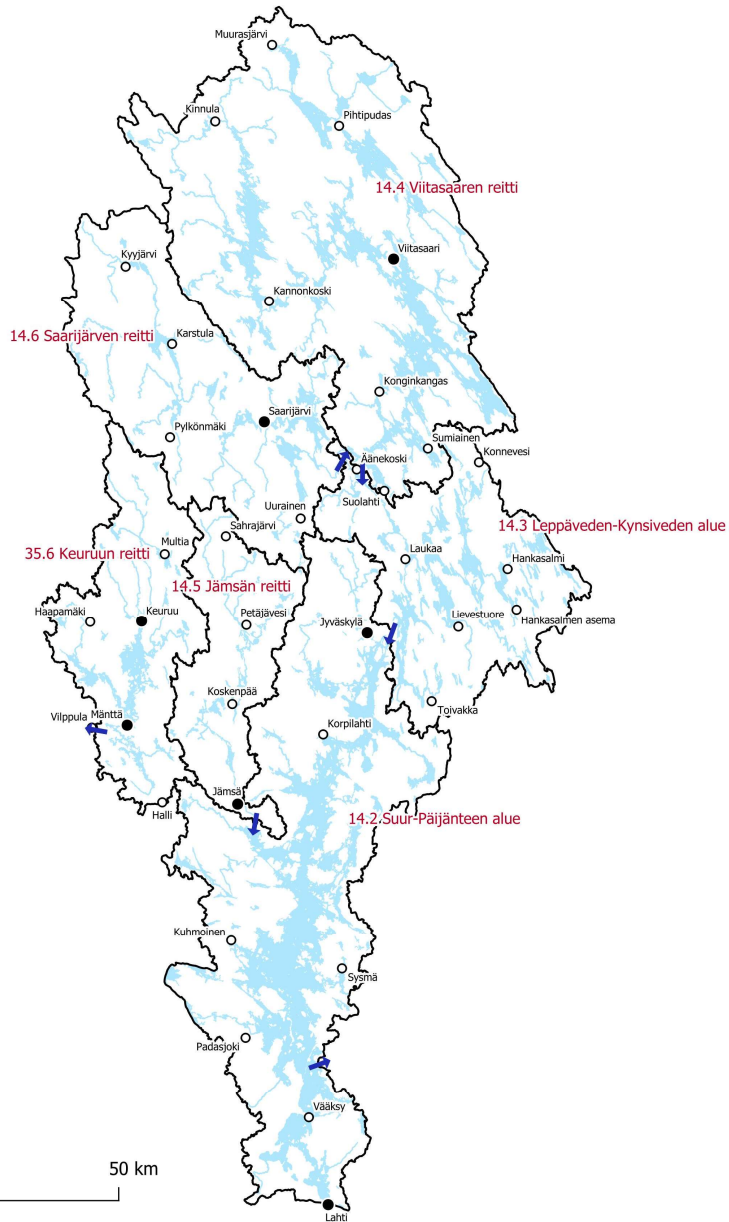
KSVY ry toimii yhteistyössä KES ELY-keskuksen kanssa Verkoston rakentamisessa.

KSVY ry toimii Verkoston "omistajana" verkostohankkeen aikana ja hankkeen päättymisen jälkeen

- www-sivuston omistajuus ja ylläpito
- Verkoston koordinointi
- Tiedottaminen, mm. uutiskirje
- Hankekirjanpito www-sivustolle
- Toimijoiden hankeapu ja neuvonta yhdessä Verkoston asiantuntijaryhmän kanssa



KSVY ry Keski-Suomen Vesistökuunnostusverkostossa



- Tehtävänä aktivoida ja edistää kunnostustoimia ja vesienhoitoa.
- Tavoitteena aktivoida niin yksittäisiä toimijoita kuin laajempia kokonaisuuksia.
- Tarkastellaan olisiko vesistöreittikohtaisilla Kehittämisen-Kunnilla toimia edistävää, maakunnallista vaikutusta. **Perustaminen?**
- Kehittämisen-Kunnat olisivat täysin vapaaehtoisia ja matalan kynnyksen vesistöreitti/aluekohtaisia (1. jakovaihe) yhteistyöryhmittymiä.
- Kokoontuminen 1-2 krt/vuodessa.
- Mukaan reitin/alueen kunnat, toiminnanharjoittajia, vesi- ja maa-alueen omistajia, kansalaisia..
- Kehittämisen-Kunnissa linjattaisiin ns. isoa kuvaa ja kunkin alueen painopistealueita ja kehityskohteita
 - ✓ Eväitä vesienhoidollisille hankkeille ja toimenpiteille.
- KSVY ry kokoon kutsuva ja hallinnoiva taho.
- Vesistöreitti- / aluekohtaiset Kehittämisen-Kunnat:
 - ✓ Viitasaaren reitti
 - ✓ Leppäveden-Kynsiveden alue
 - ✓ Saarijärven reitti
 - ✓ Suur-Päijänteen alue (KS maakunnan osalta)
 - ✓ Keuruun reitti
 - ✓ Jämsän reitti

Viitasaaren reitti (6265 km²)

- Reitin alueella sijaitsevat kunnat:

- Viitasaari
- Pihtipudas
- Kivijärvi
- Kannonkoski
- Kinnula
- Äänekoski
- Konnevesi



Leppäveden-Kynsiveden alue (2531 km²)



- Vesistöalueen kunnat:

- Laukaa
- Äänekoski
- Jyväskylä
- Toivakka
- Konnevesi
- Hankasalmi



Saarijärven reitti (3119 km²)



- Reitin kunnat:

- Saarijärvi
- Karstula
- Kyyjärvi
- Multia
- Äänekoski
- Uurainen
- Soini (Etelä-Pohjanmaa)



Suur-Päijänteiden alue (5470 km²)

- Alueen kunnat:

- Jämsä
- Jyväskylä
- Muurame
- Kuhmoinen (Pirkanmaa)



Jämsän reitti (1471 km²)

- Reitin kunnat:

- Jämsä
- Petäjävesi
- Keuruu
- Multia



Keuruun reitti (2027 km²)

- Reitin kunnat

- Jämsä
- Multia
- Keuruu
- Petäjävesi
- Mänttä-Vilppula (Pirkanmaa)
- Ähtäri (Etelä-Pohjanmaa)



Yhteystietoja

- ❑ Keski-Suomen vesi ja ympäristö ry <https://k-svy.fi/>
- ❑ Keski-Suomen Vesistökuunnostusverkosto <https://ksvkv.fi/>
- ❑ Suomen Vesiensuojeluyhdistysten Liitto ry <https://vesiensuojelu.fi/>

Tuomo Laitinen

Toiminnanjohtaja

0400614273

tuomo.laitinen@k-svy.fi

